

Eckverbindung: Gestemmt / Dübel

Vorarbeiten und Arbeiten von Hand

- Japansäge	
- Feinsäge	
- Hobel	
- verputzen, schleifen	
- schlitzen	
- absetzen	
- zinken	
- verleimen	
- Beschläge einlassen	

Arbeiten mit Handmaschinen

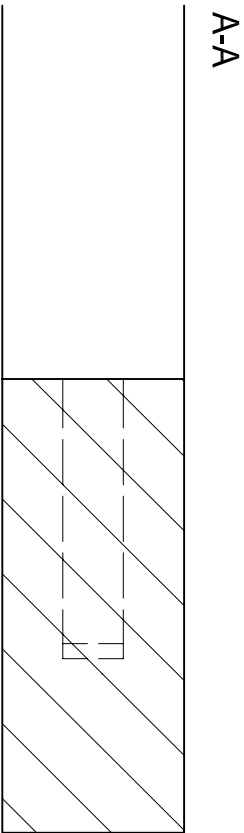
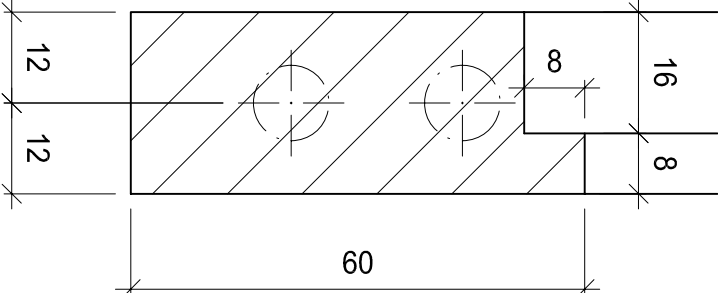
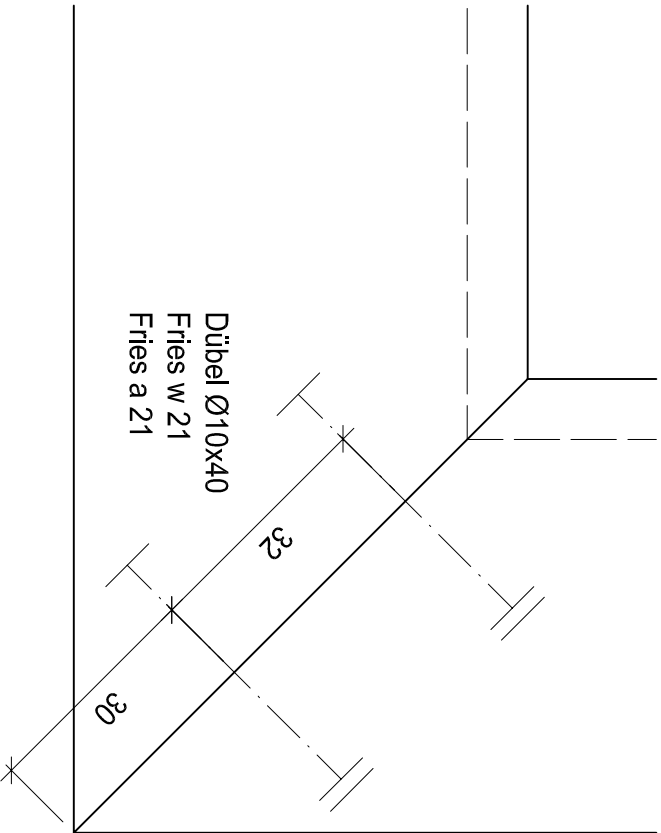
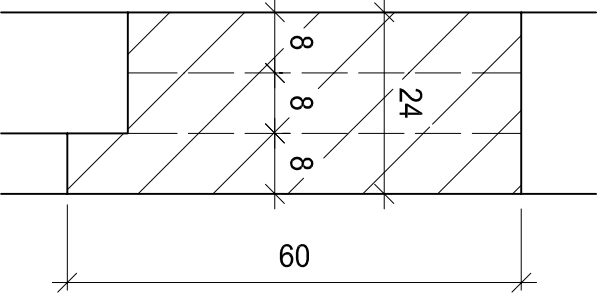
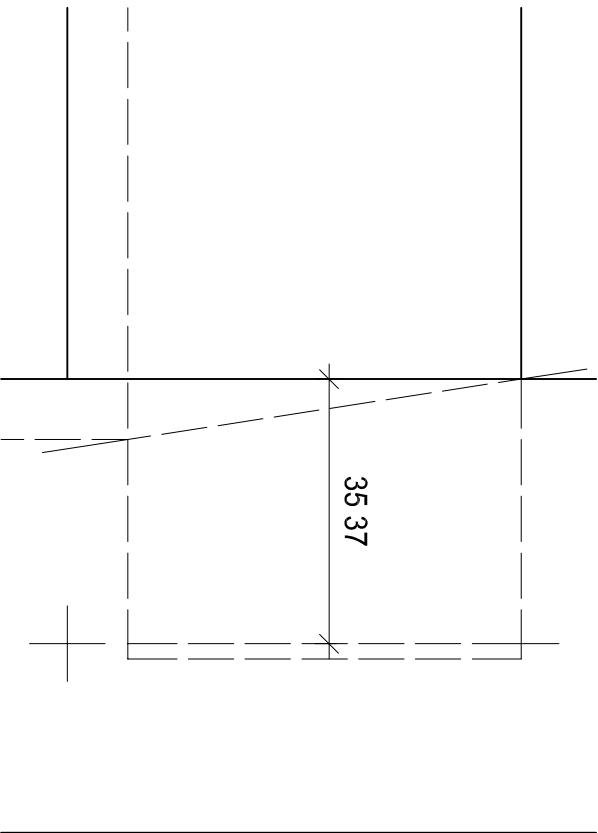
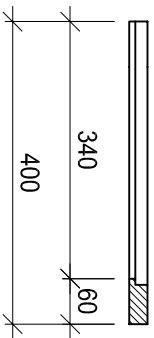
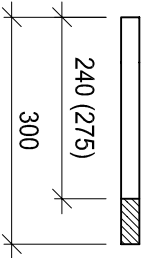
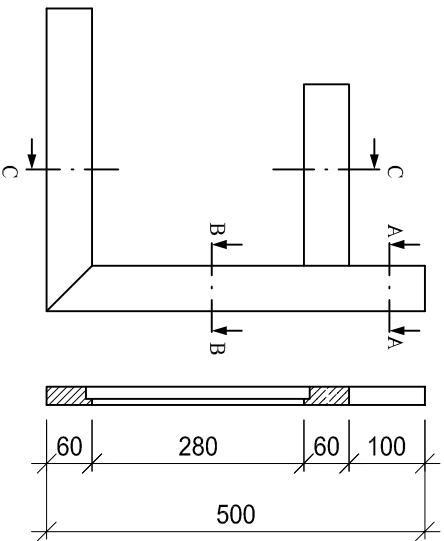
- Oberfräse	
- Bohrmaschine	
- Rutscher	
- Stichsäge	
- Kippsäge	
- Lamello	

Arbeiten mit stationären Maschinen

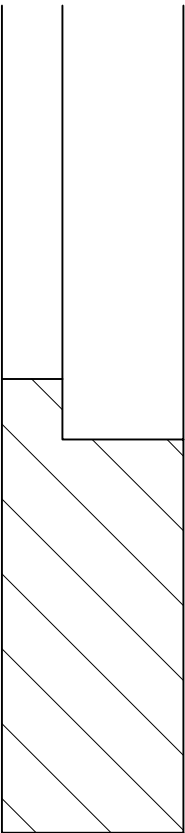
- Kehlmaschine A	
- Kehlmaschine B	
- Kreissäge A	
- Kreissäge B	
- Bandsäge	
- Kettenstimmer	
- Langlochbohrmaschine	
- Ständerbohrmaschine	
- Abriethobelmaschine	
- Dickenhobelmaschine	
- Kantenschleifmaschine	
- Furnierpresse	

Die mögliche Richtzeit ist dem Inhaltsverzeichnis zu entnehmen!

Werkstoffliste	Mat.	Stk.	Länge	Breite	Dicke
Fries aufrecht	L/N	1	500	60	24
Fries unten	L/N	1	400	60	24
Fries oben	L/N	1	275	60	24



B-B



Praktische Arbeiten

Grundlegende Berufsarbeiten (Teilprüfung)
6. Semester

Verband Schweizerischer Schreinermeister
und Möbelfabrikanten

